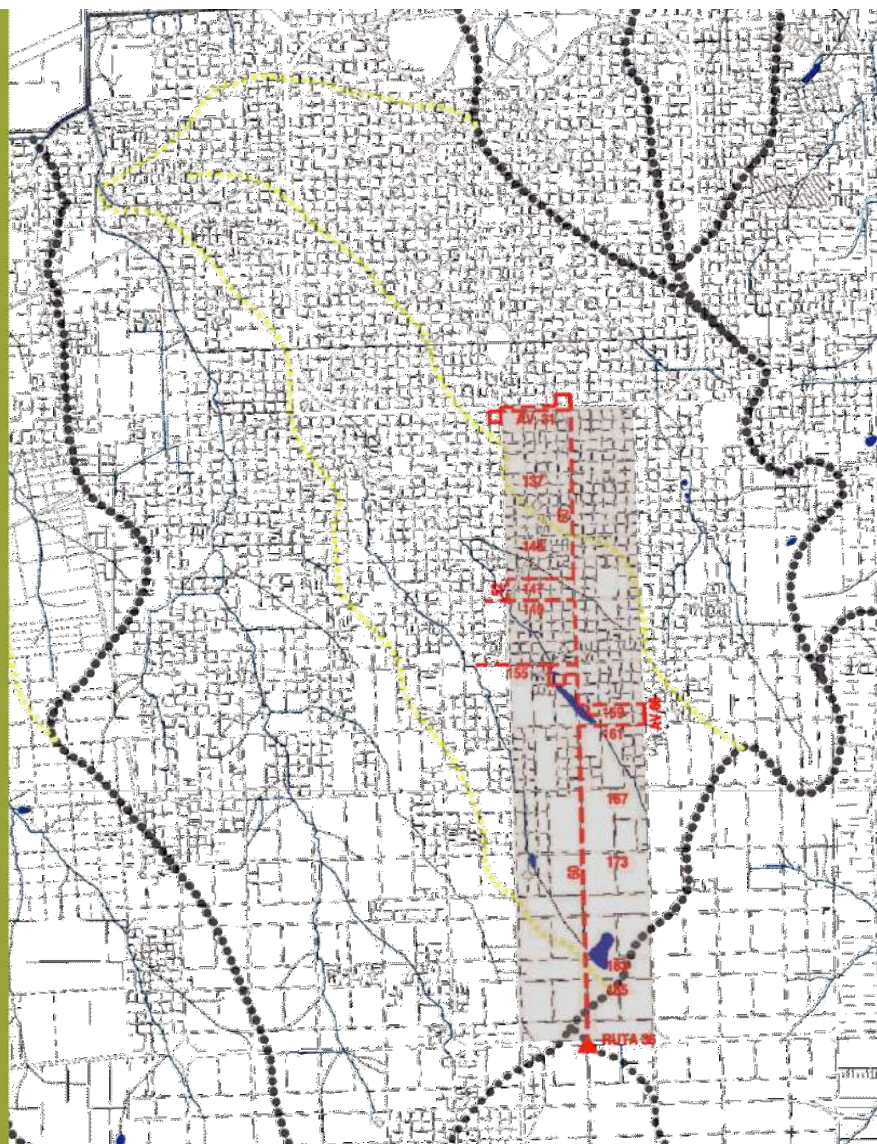


## CUENCA DEL ARROYO DEL GATO: TRAMO I

### RECORRIDO REALIZADO:

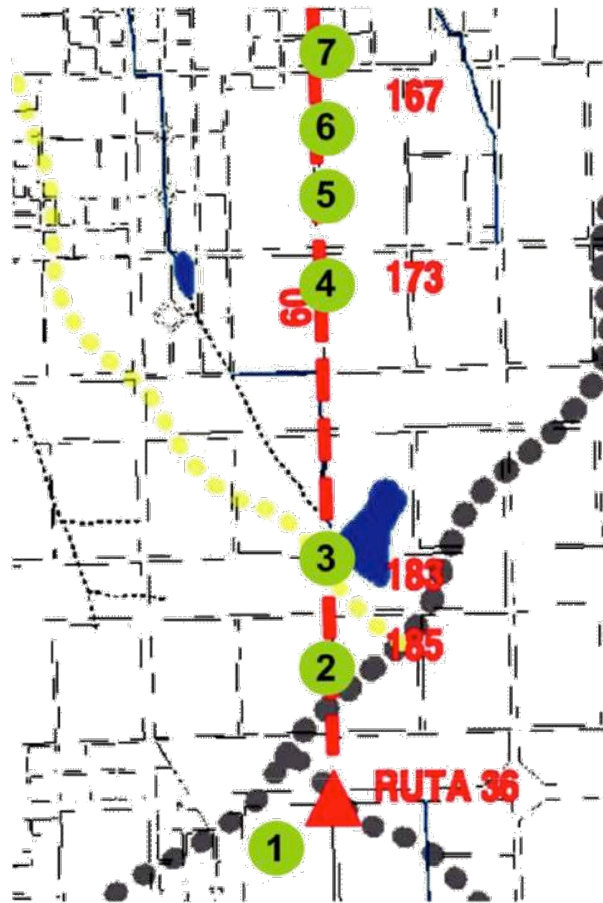
Con eje en Av. 60, y perpendiculares en sectores clave:  
Arroyo, lagunas y asentamientos informales.



# PRIMER TRAMO

Ruta provincial 36 // calle 166.

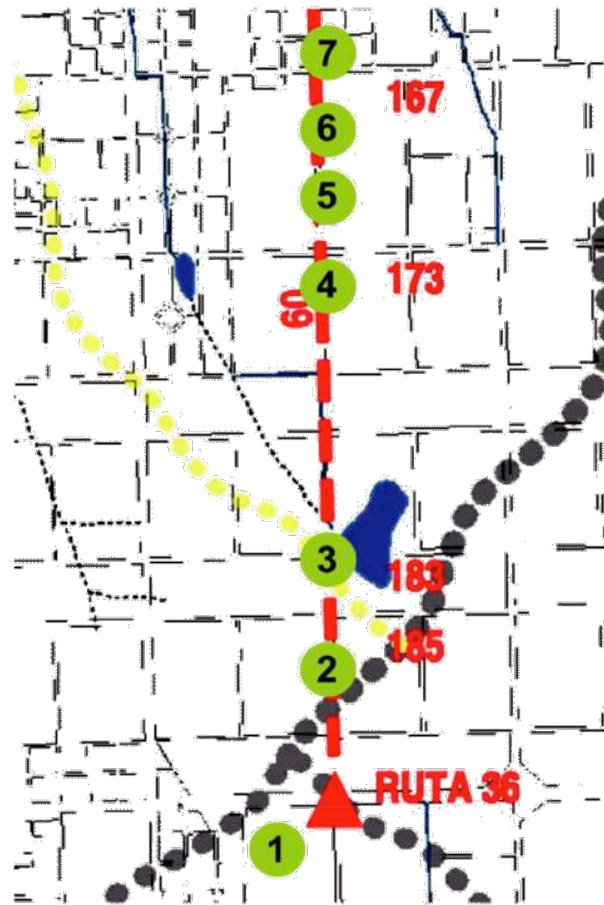
Relevamiento Fotográfico



# PRIMER TRAMO

Ruta provincial 36 // calle 166.

Relevamiento Fotográfico



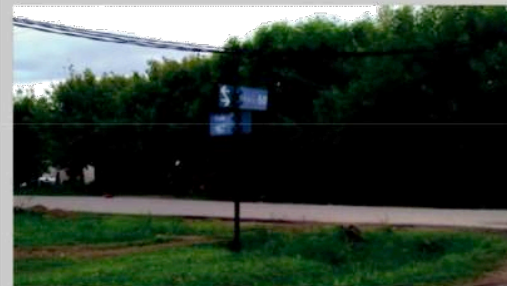
4



5



6



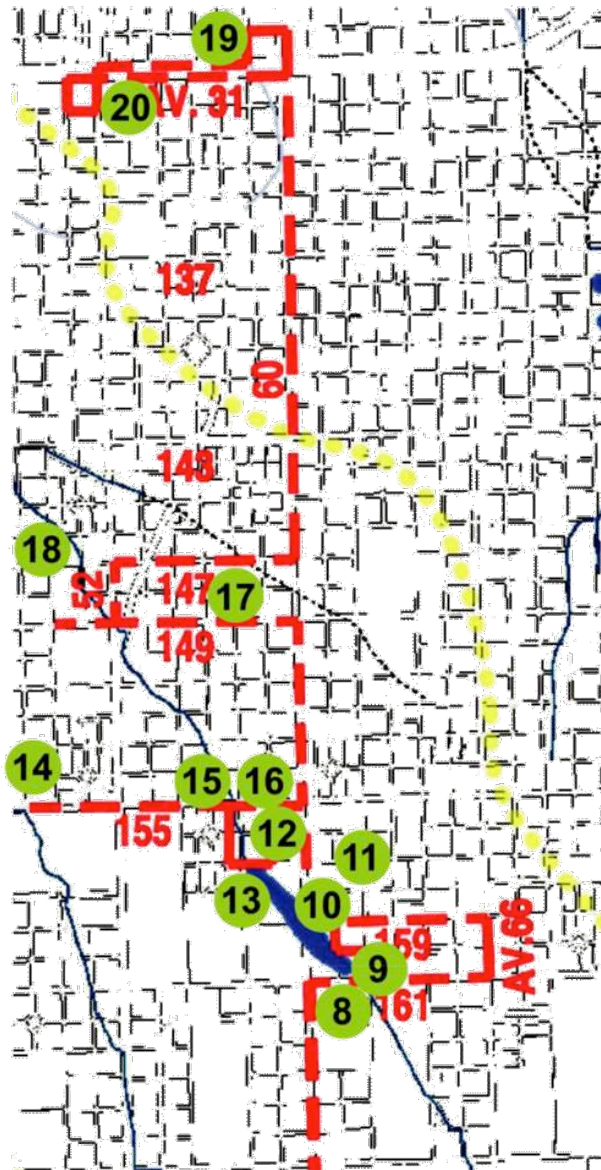
7



# SEGUNDO TRAMO

Calle 165 // Avenida 31.

Relevamiento Fotográfico



8



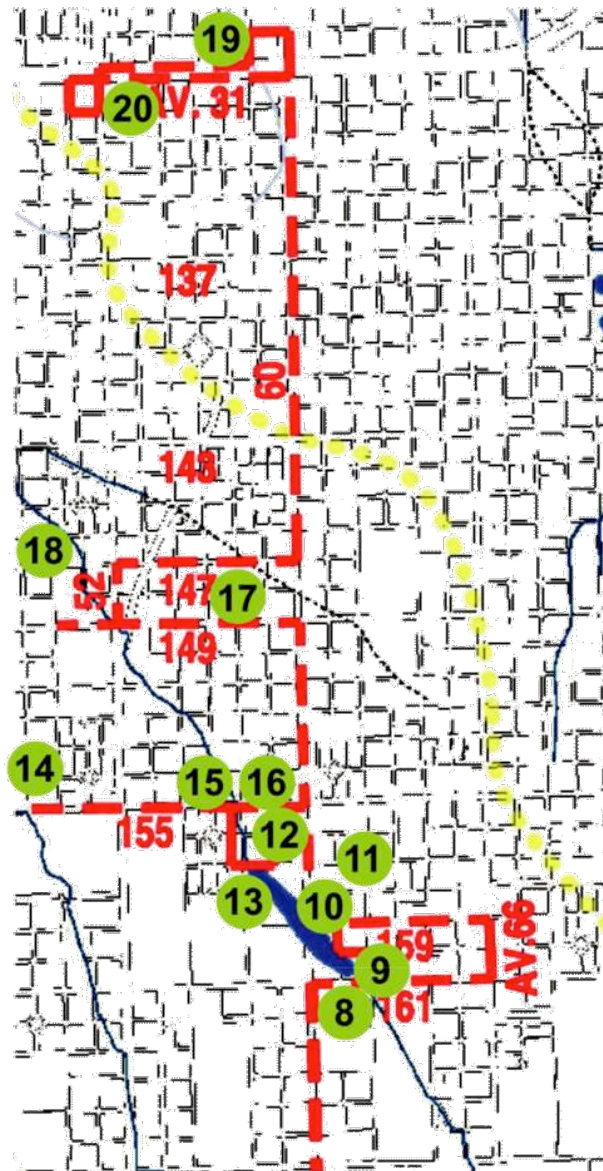
9



# SEGUNDO TRAMO

Calle 165 // Avenida 31.

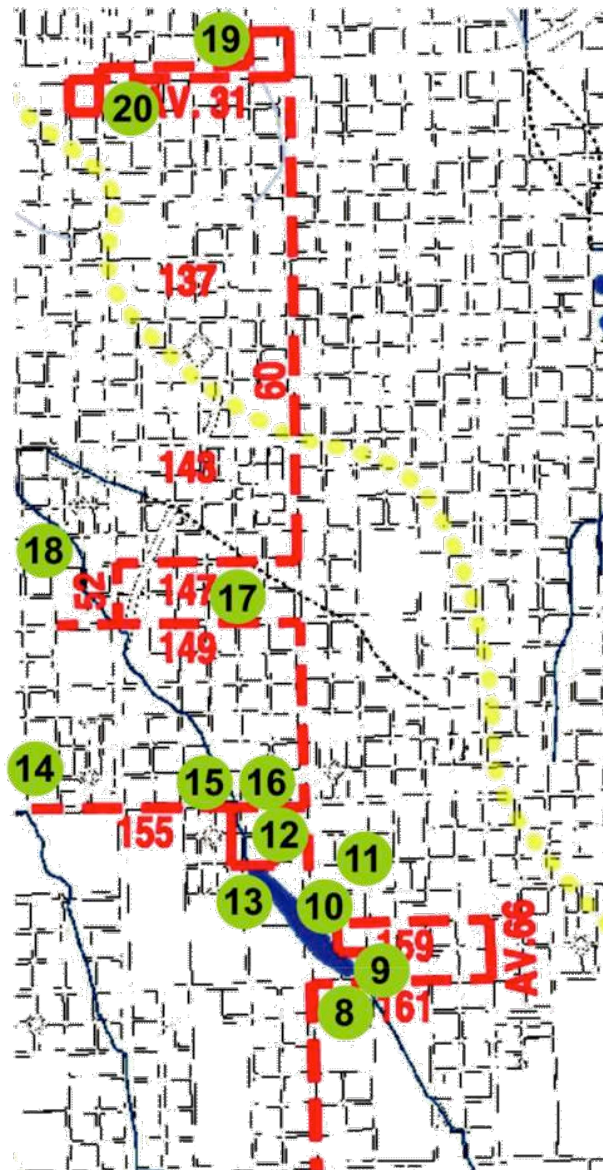
Relevamiento Fotográfico



# SEGUNDO TRAMO

Calle 165 // Avenida 31.

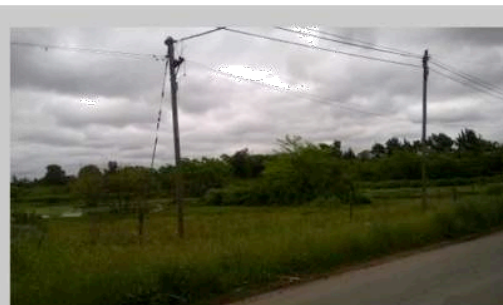
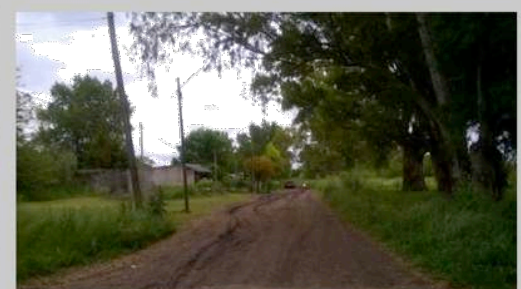
Relevamiento Fotográfico



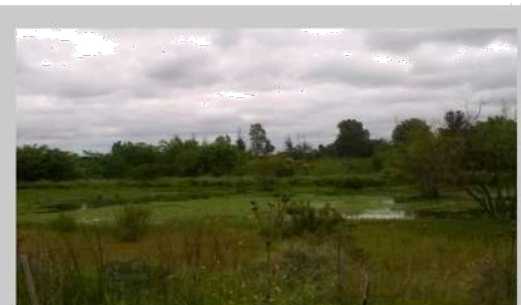
11



12



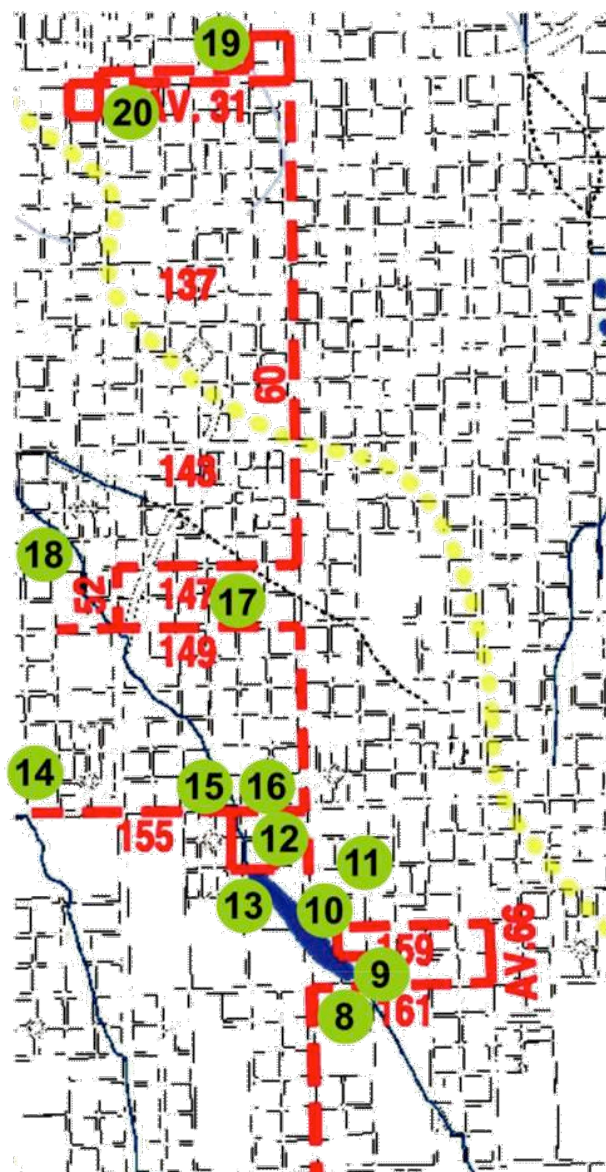
13



# SEGUNDO TRAMO

Calle 165 // Avenida 31.

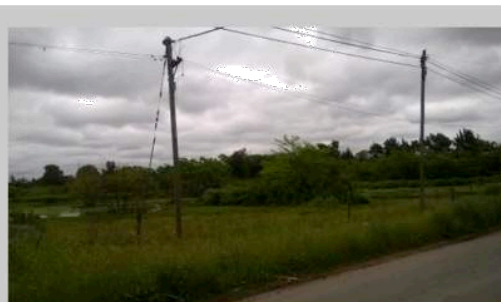
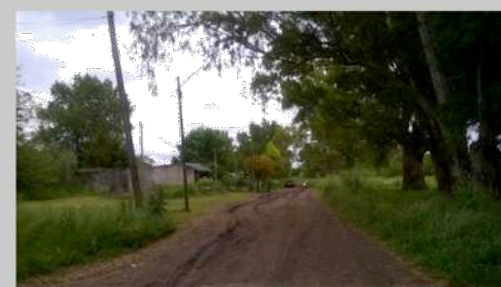
Relevamiento Fotográfico



11



12



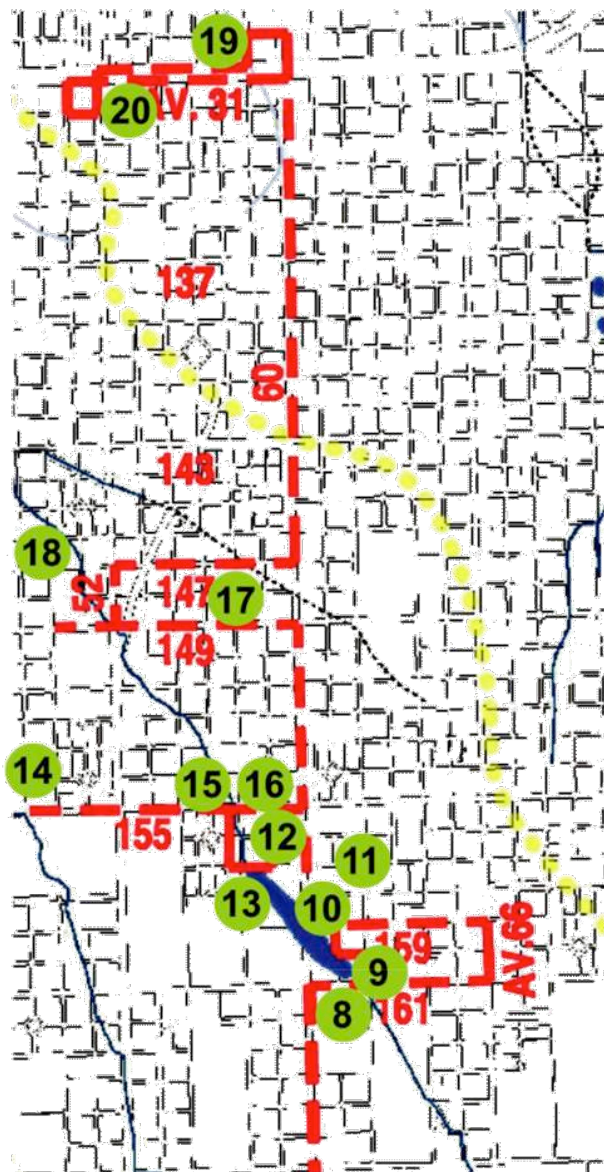
13



# SEGUNDO TRAMO

Calle 165 // Avenida 31.

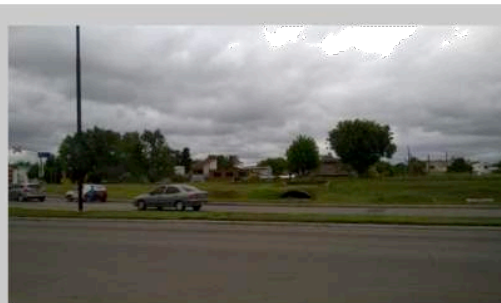
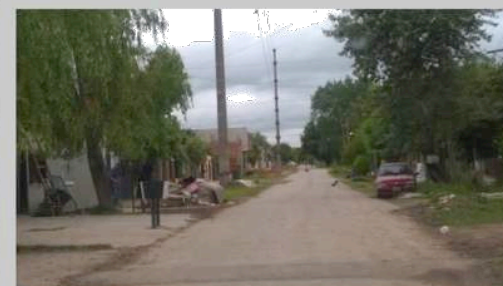
Relevamiento Fotográfico



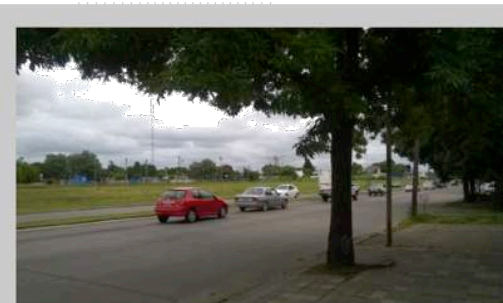
17



18



19

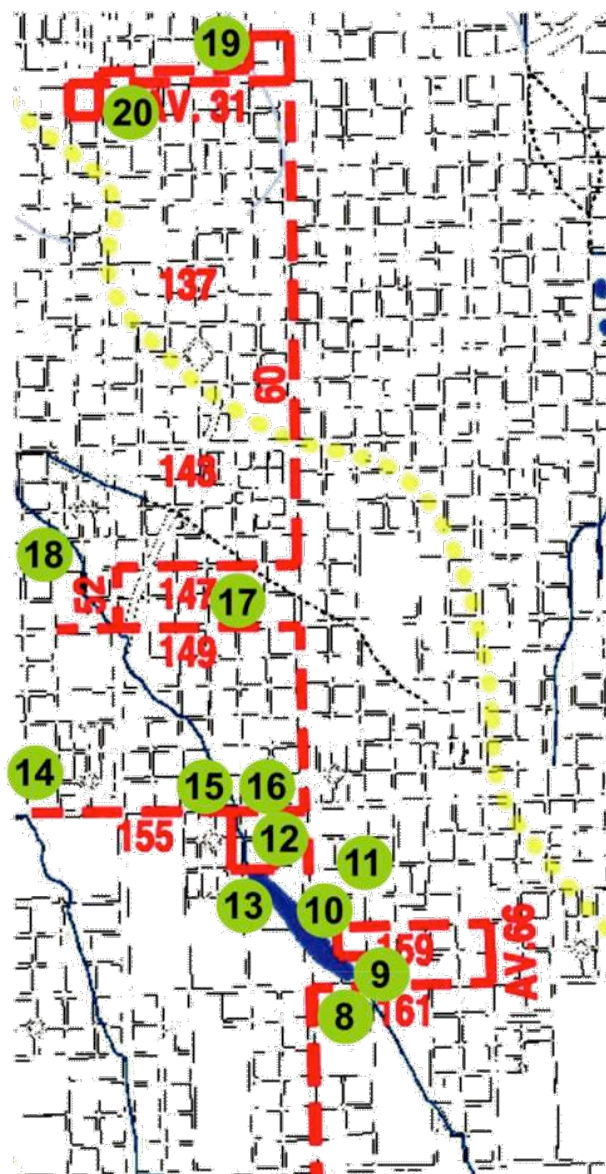




## SEGUNDO TRAMO

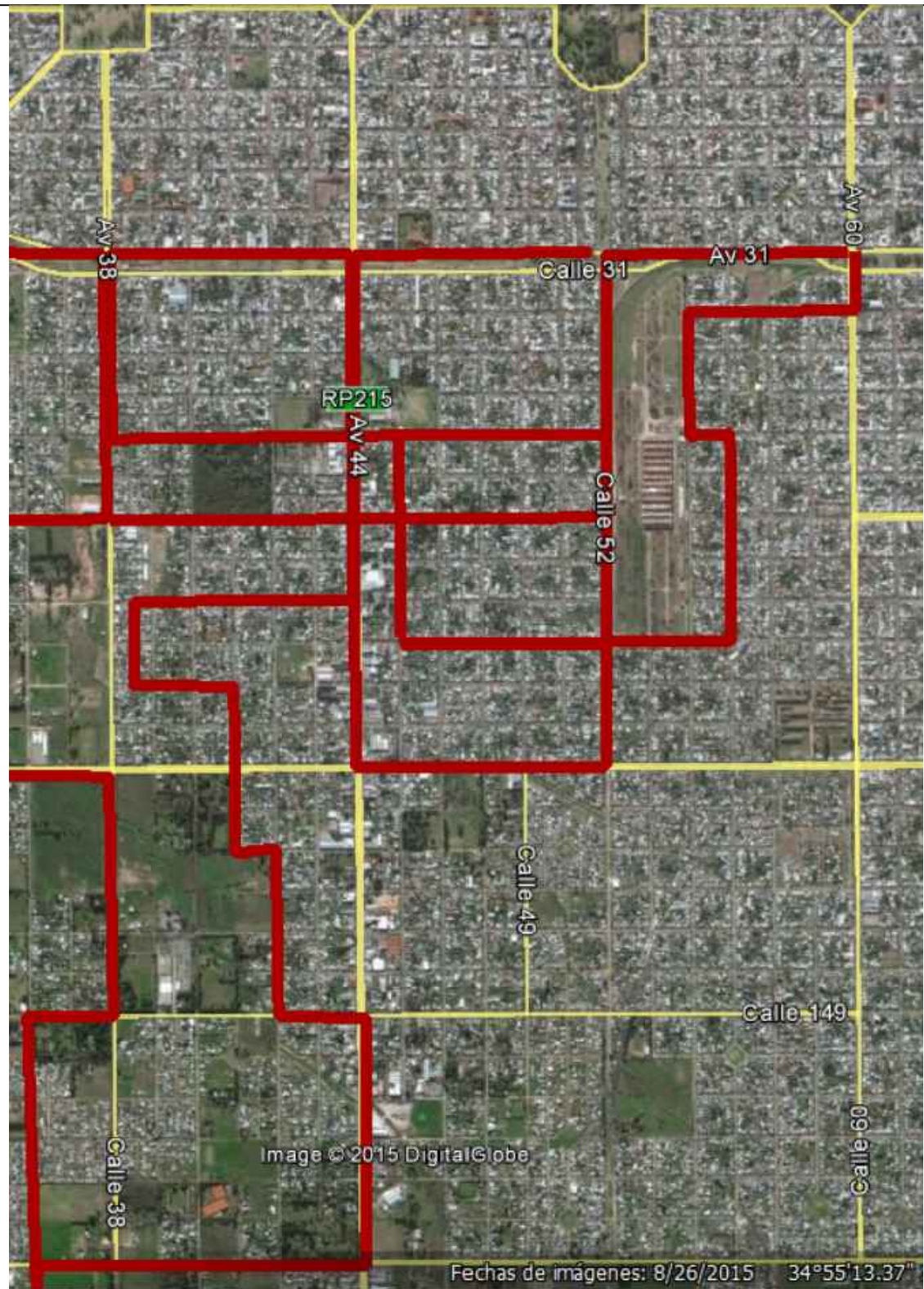
Calle 165 // Avenida 31.

Relevamiento Fotográfico



20

**RECORRIDO REALIZADO:  
Cuenca Arroyo El Gato  
(Tramo II)**



# PRIMER SUBTRAMO

Av. 32 - Calle 140 / Av. 60 - Calle 52

Relevamiento Fotográfico



## SEGUNDO SUBTRAMO

Av. 32 - Av. 143 / Calle 52 - Av. 44

Relevamiento Fotográfico



206 (áreas verdes)



207 (grandes equipamientos)



208



209



210 (alturas variables)



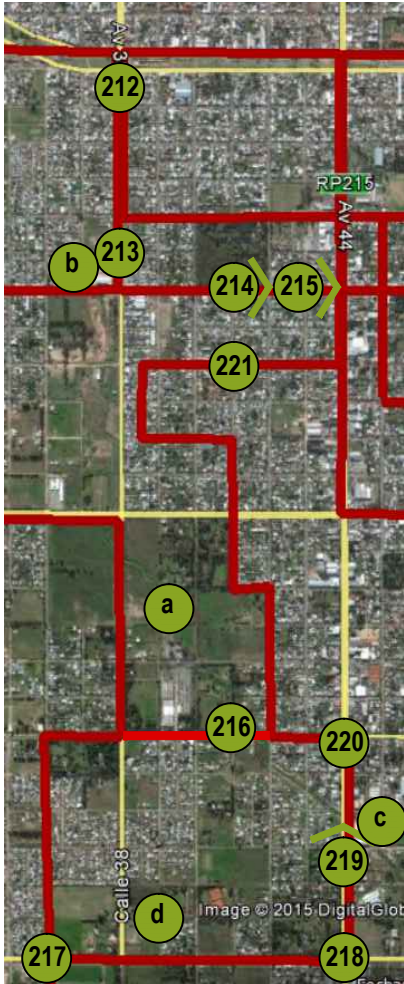
211



# TERCER SUBTRAMO

Av. 32 - Calle 155 / Av. 44 - Av. 38

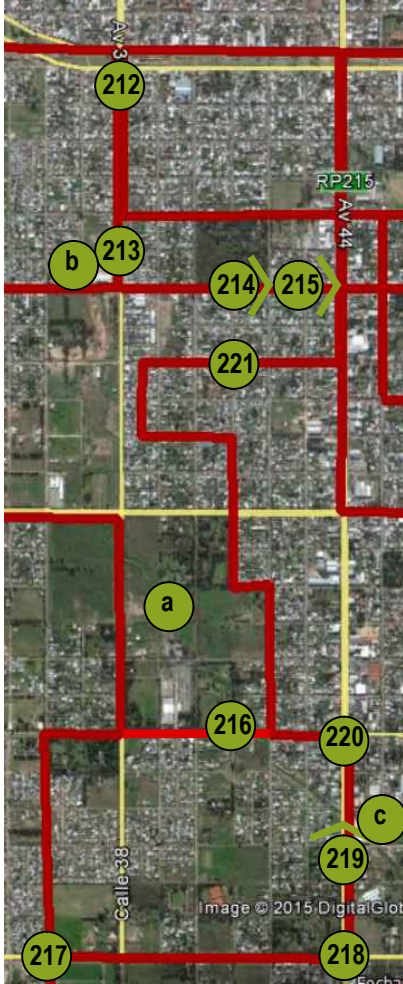
Relevamiento Fotográfico



# TERCER SUBTRAMO

Av. 32 - Calle 155 / Av. 44 - Av. 38

Relevamiento Fotográfico



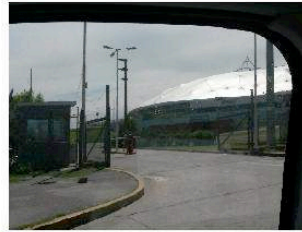
**RECORRIDO REALIZADO:**  
Cuenca Arroyo El Gato



# PRIMER TRAMO

Av. 32 - Av.520 / Av. 25 - Av. 137

Relevamiento Fotográfico



301 (Grandes equipamientos)



302 (Curso del arroyo)



303 (Curso del arroyo)



304 (areas verdes)



305 (fabrica de cemento)



306 (Curso del arroyo - galpones)



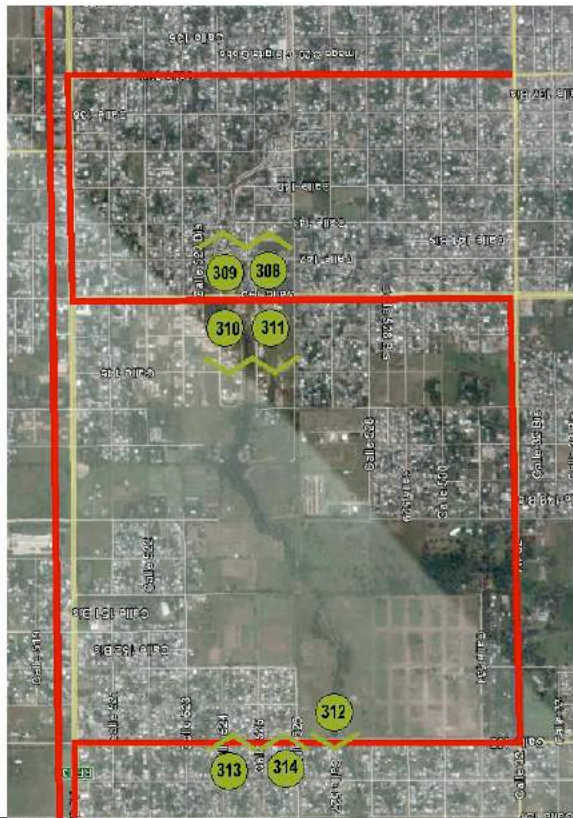
307 (Puente peatonal- escala barrial)



## SEGUNDO TRAMO

Av. 32 - Av. 520 / Av. 137 - Av. 155

Relevamiento Fotográfico



308



309

(Curso en proceso de canalización- Bordes no ocupados)



310



311

(Curso sin canalizar- Bordes no ocupados)



312

(Borde ocupado)



313

(Puente doble mano - tores alta tensión)



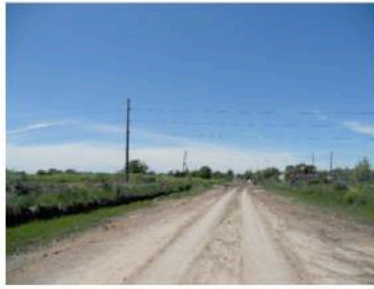
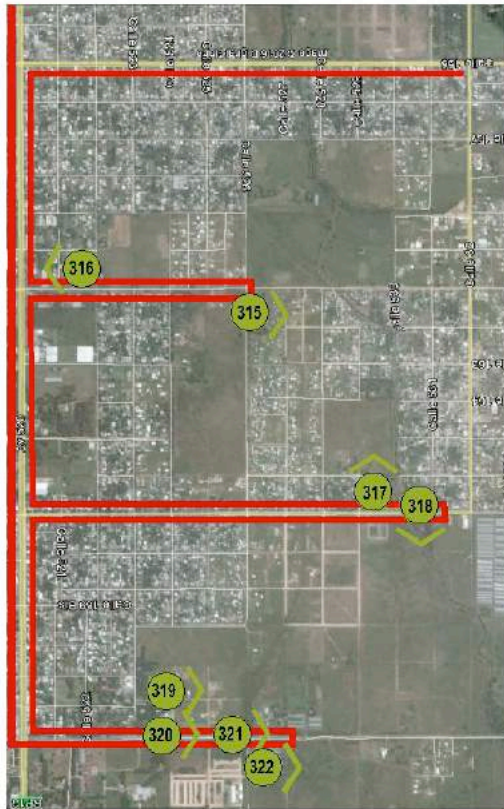
314

(Borde libre)

# TERCER TRAMO

Av. 32 - Av. 520 / Av. 155 - Av. 173

Relevamiento Fotográfico



315 (Espacio libre - viviendas precarias - curso inaccesible)



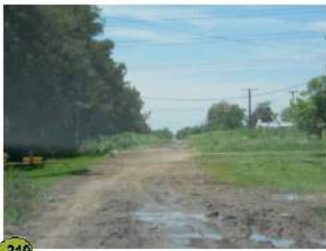
316 (Zona comercial - escala barrial - gran diferencia de altura de terreno)



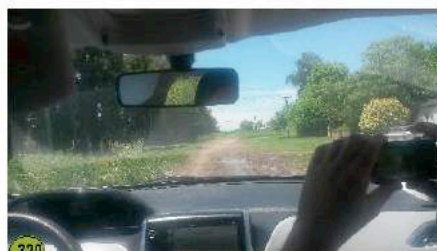
317 (Espacio libre - planta cloacal)



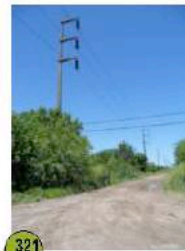
318 (Bordes ocupados - planta cloacal)



319



320



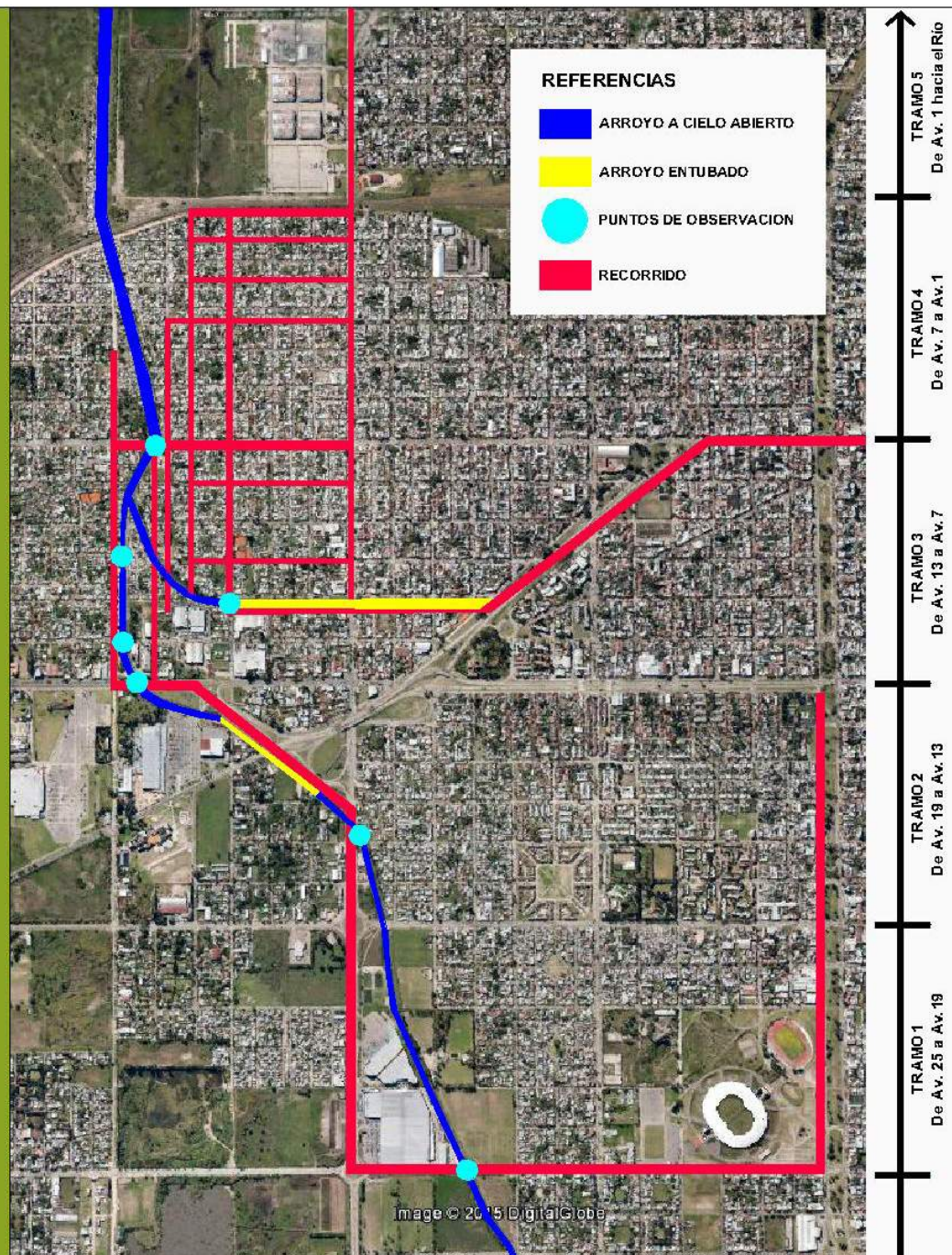
321



322

(Curso inaccesible - calle en mal estado - viviendas en grandes predios parquizados)

# RECORRIDO REALIZADO: Cuenca Arroyo del Gato (Tramo IV)



# PRIMER SUB-TRAMO

Av. 25 / Av. 19

Relevamiento Fotográfico



# SEGUNDO SUB-TRAMO

Av. 19 - Av. 13

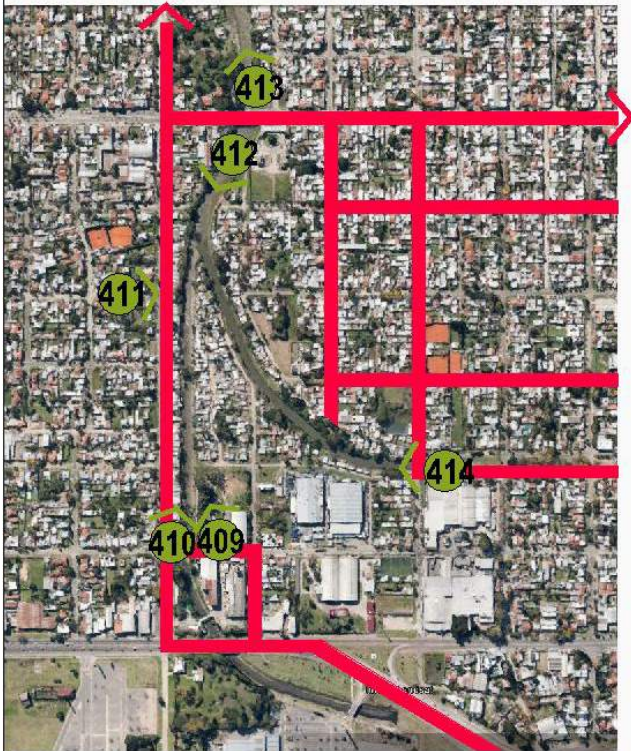
Relevamiento Fotográfico



# TERCER SUB-TRAMO

Av. 13 / Av. 7

Relevamiento Fotográfico



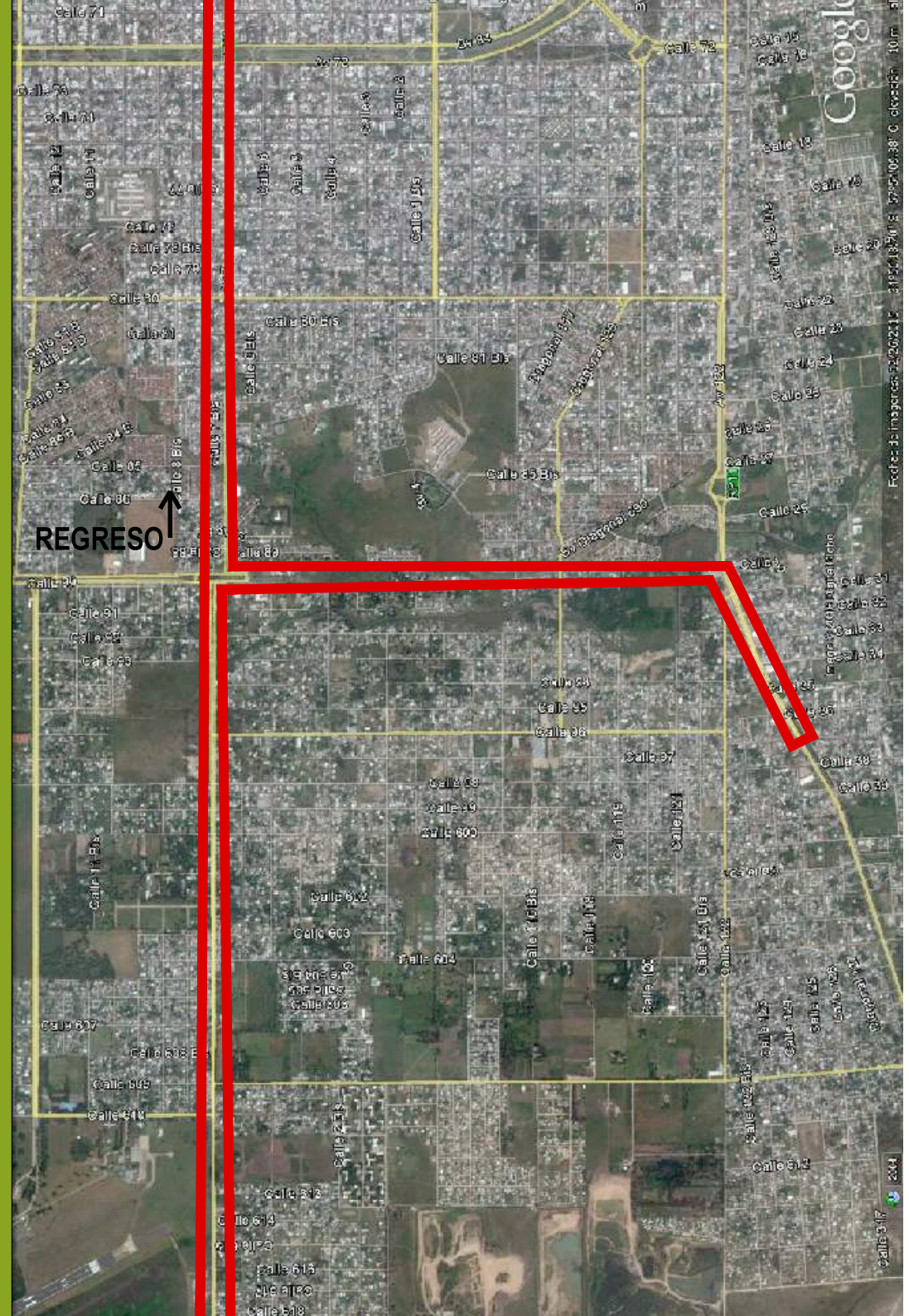
CUARTO SUB-TRAMO

Av. 7 / Av. 1

Relevamiento Fotográfico



**RECORRIDO REALIZADO:**  
**Cuenca Maldonado**  
**(Tramo I)**

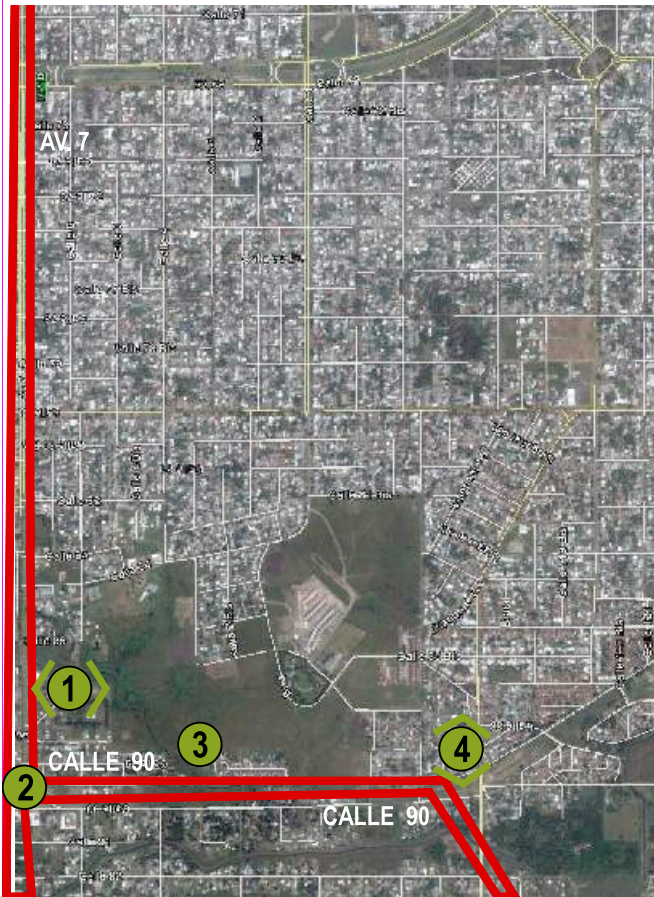




## PRIMER TRAMO

Av.72 - Av. 90 / Av.122 - Av. 7

Relevamiento Fotográfico



101 Curso arroyo, bordes ocupados hacia 7 y libres hacia 1



102 Estado de abandono, ilegibilidad urbana de articulación



103 Curso de agua en paralelo a vía circulación, bordes libres

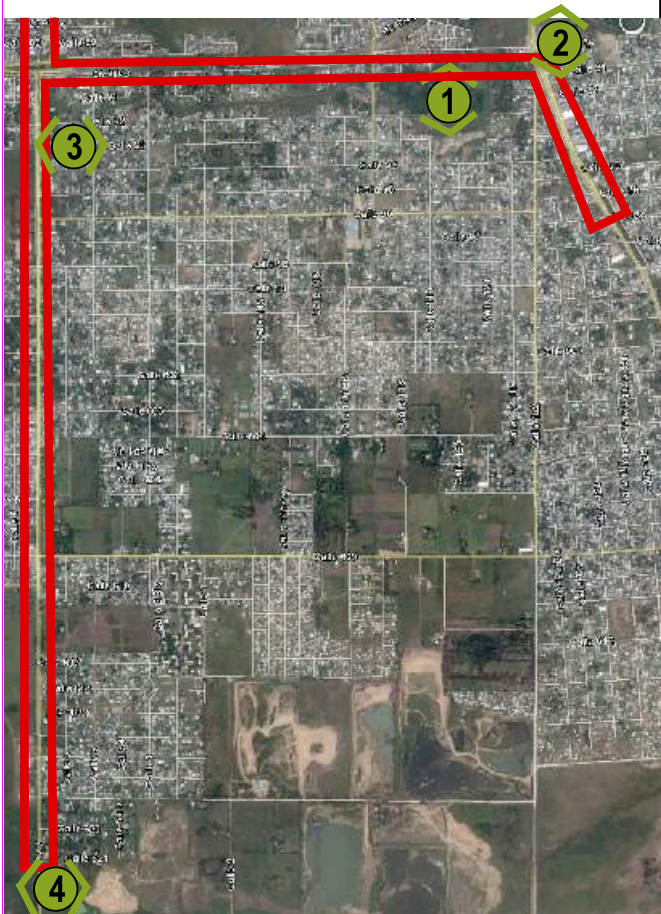


104 Puente paso vehicular, bordes con ocupación informal

## SEGUNDO TRAMO

Av. 7 - RP N° 11 / Av.90 - Calle 622

Relevamiento Fotográfico



105 Puente vehicular sobre curso de agua , bordes libres, minima antropizacion



106 Puente vehicular y peatonal sobre curso de agua , bordes libres, minima antropizacion

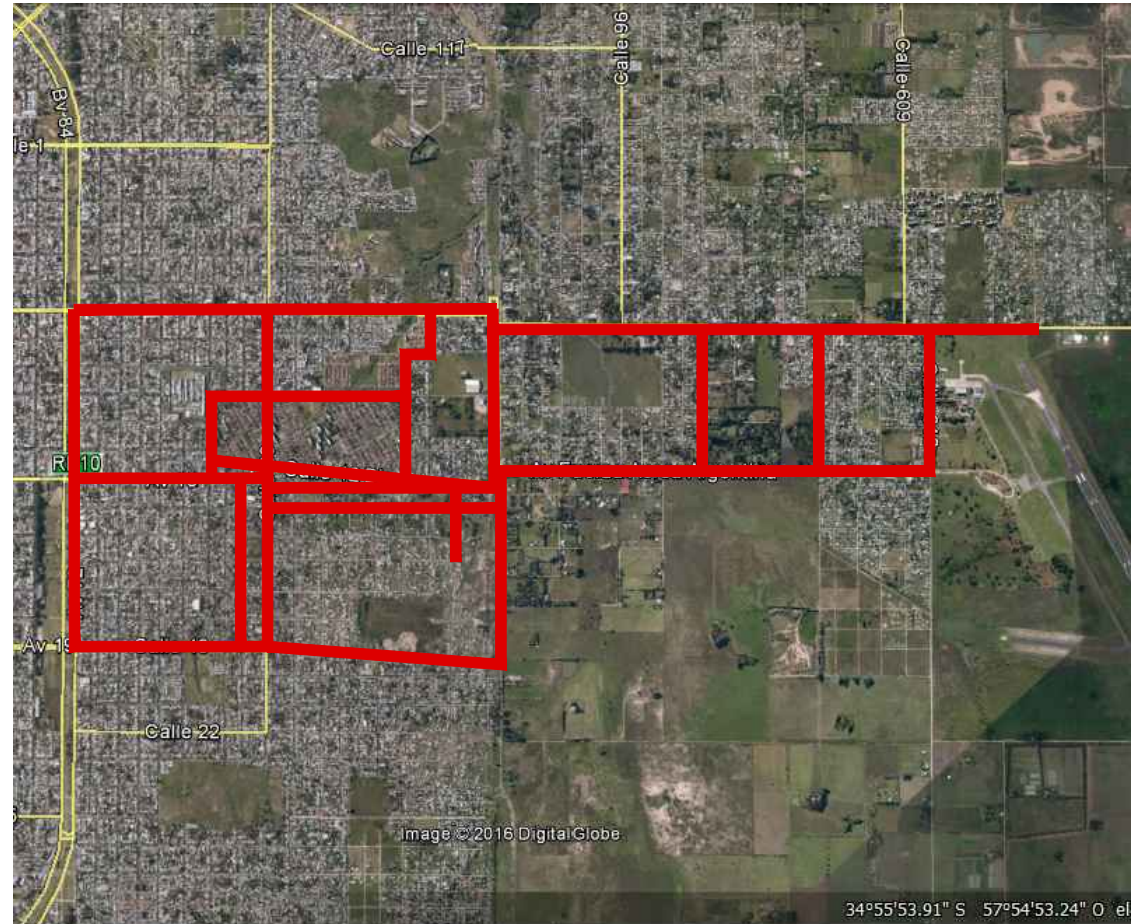


107 Puente vehicular y peatonal sobre curso de agua , bordes con poca ocupacion, antropizacion media



108 Puente vehicular sobre curso de agua , bordes libres, minima antropizacion

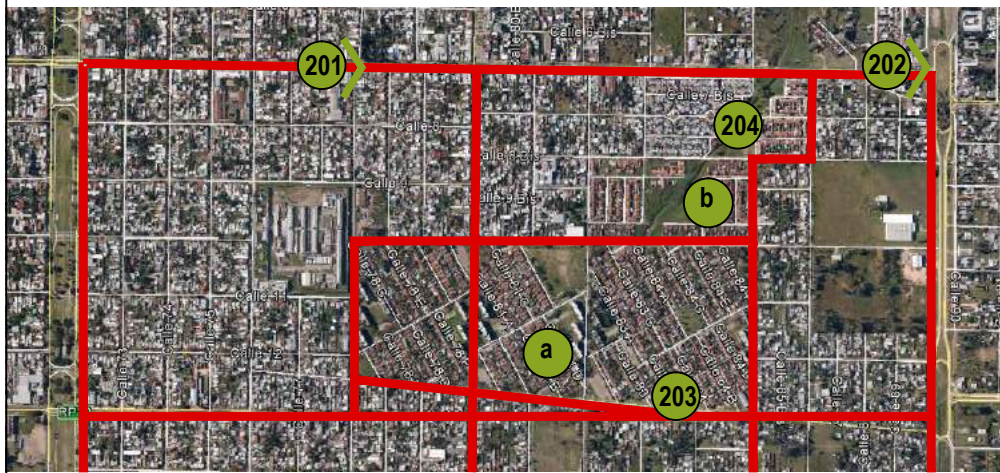
**RECORRIDO REALIZADO:  
Cuenca Maldonado  
(Tramo II)**



# PRIMER SUBTRAMO

Av.72 - Calle 90 / Av.7 - Av. 13

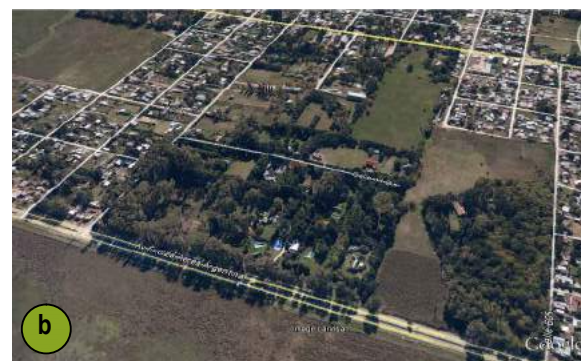
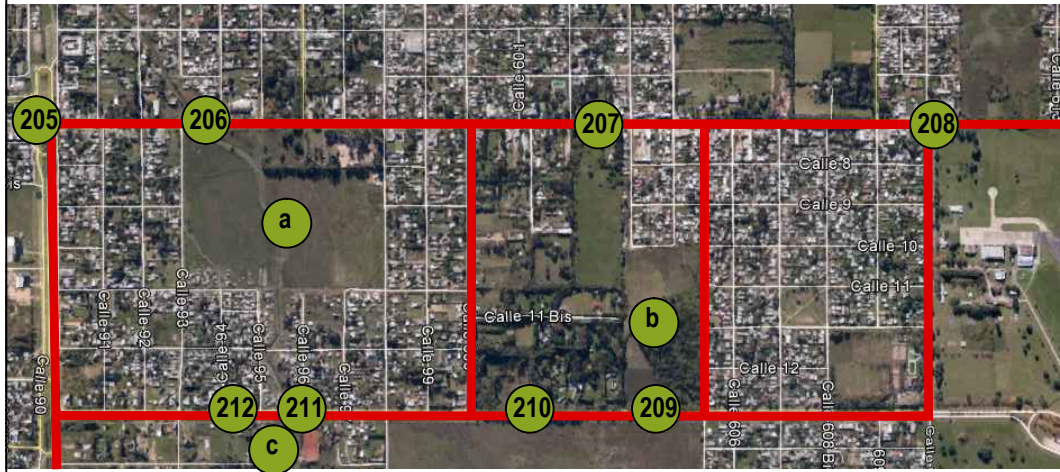
Relevamiento Fotográfico



## SEGUNDO SUBTRAMO

Calle 90 - Calle 610 / Av.7 - Av. 13

Relevamiento Fotográfico



## SEGUNDO SUBTRAMO

Calle 90 - Calle 610 / Av.7 - Av. 13

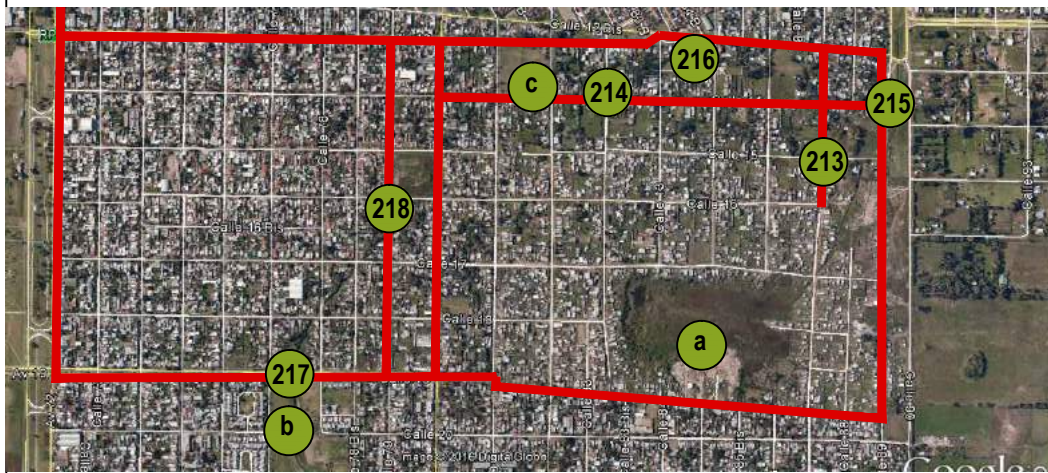
Relevamiento Fotográfico



# TERCER SUBTRAMO

Av.72 - Calle 90 / Av.13 - Av.19

Relevamiento Fotográfico



# TERCER SUBTRAMO

Av.72 - Calle 90 / Av.13 - Av.19

Relevamiento Fotográfico

